

【南向きなのでいつでも明るいリビングの家】



ヴェルコート 平原町
No.1

土地面積：182.59㎡ (55.23坪)
建物面積：108.98㎡ (32.96坪)
価格 3,190万円

Specification

シンプルなデザインと実用的な使いやすさを満たしたスマートキッチン



■アシストポケット&アシストシェルフ
引き出しの中にシェルフを設けた2階建て構造。スペースの有効活用により収納量を大幅にアップしています。

■浄水機能付ハンドシャワー水栓
浄水器と水栓が一体になった多機能タイプ。ハンドシャワーにもなり、シンクの掃除などに便利な水栓です。キッチンの手元を邪魔しないスリムタイプ。



地球に、家計に優しいエコジョーズ

従来、給湯器上部から空気中に放出していた約200℃の排気熱を再利用。もう一度有効な熱エネルギーに変換します。

- 熱効率**95%**にアップ。
- ガス使用量を**13%**にカット。
- ランニングコストが少ない。
- トータルコストが少ない。
- 家計の負担も**13%**にカット。

使用ガス量削減のおかげでガス代を
年間約10,500円節約できます。

地球に優しい

CO₂削減

ガス代節約!

屋外コンセント

充電用コンセントに求められる「利便性」の向上を実現したEV・PHEV充電用屋外コンセント。

- 長寿命設計
プラグの抜き差し耐性は、毎日の充電に求められる性能を持っています。



壁面取付タイプ

プライベートエリア向け

タッチキーシステム



リモコンキーをバッグに入れたまま、ドアのボタンを押すだけで解錠できます。

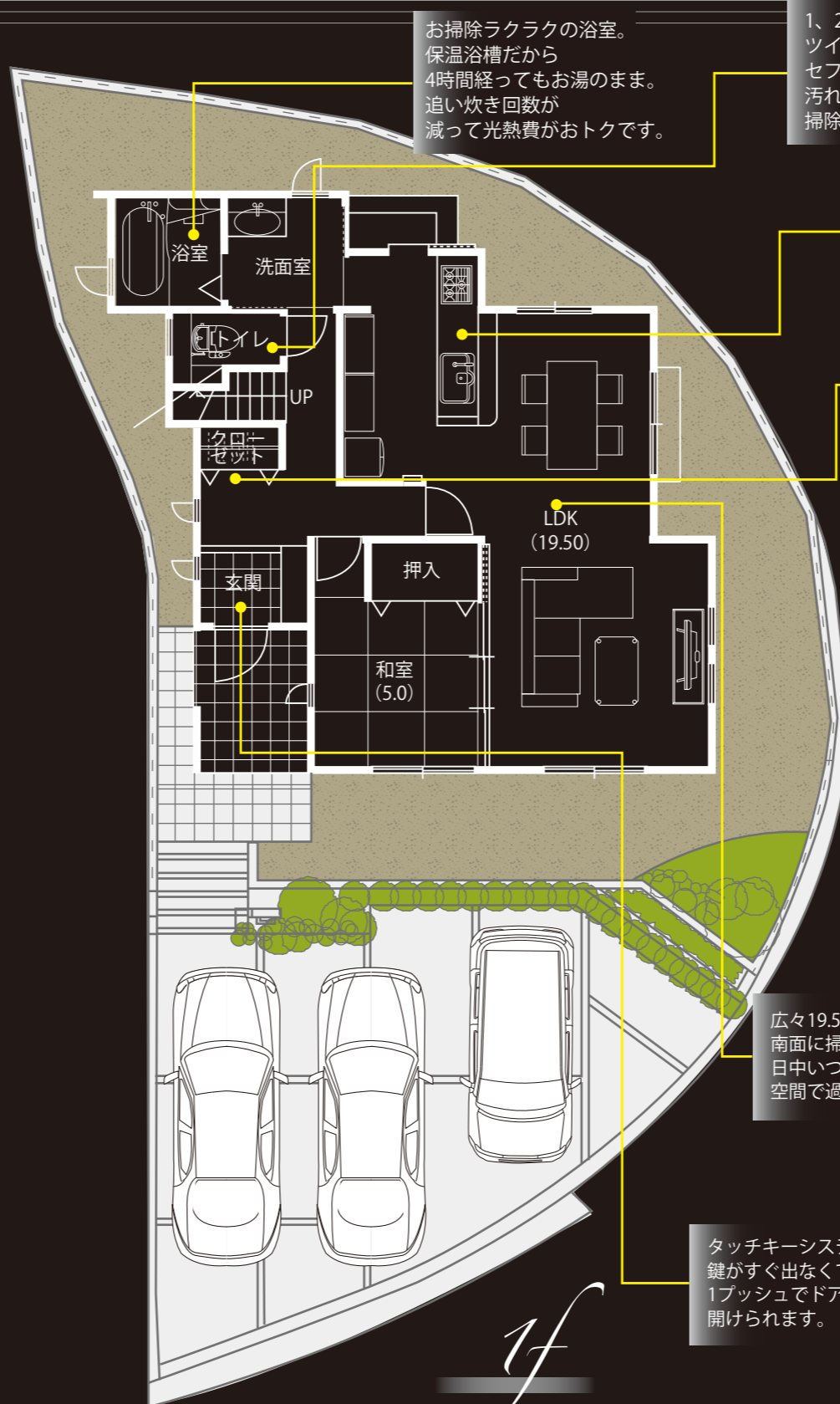
- いつも2つカギがかかるから安心。リモコンの置き忘れやピッキング対策も備えています。電動だから常時2つのカギが連動してロックされます。

雨水を貯めて節約&エコライフ



Panasonic 雨水貯留タンク (容量150L)

- ガーデニングや家庭菜園、お掃除、靴洗、災害時の非常用水としてご利用できます。
- 水道料金の節約、CO₂削減効果もあります。お子様のエコ教育にも!



お掃除ラクラクの浴室。
保温浴槽だから4時間経ってもお湯のまま。追い炊き回数が減って光熱費がおトクです。

1、2F共通でフチなし・ツイントルネード洗浄トイレを採用。セフィオンテクトで汚れが付きにくく、掃除も楽になりました。

広いカウンター付きの対面キッチンは、会話を楽しみながらお料理できます。

玄関入ってすぐにある収納だから掃除道具やレジャー道具を入れるのにとっても便利です。

主寝室には大型のクローゼットを設置。季節ものや家族みんなの衣類をまとめて収納できます。

主寝室から続く南向きのバルコニー。屋根付きバルコニーは急な雨降りにも安心して外出できます。

広々19.5帖のLDK。南面に掃出し窓があるので日中いつでも明るい空間で過ごせます。

タッチキーシステムだから鍵がすぐ出なくても1プッシュでドアが開けられます。

