

【フリースペースやパントリーなど生活に幅が広がる家】



ヴェルコート 八幡東1丁目3期
No. 3-1

土地面積：144.74㎡ (43.78坪)
建物面積：109.58㎡ (33.14坪)

価格 **3,180万円**

※外構はイメージの為、変更になる場合があります。

Specification

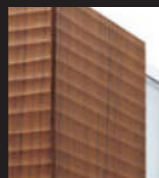


空間に個性的で存在感溢れる趣を与える建具

天然木の味わいを、美しく表現した特殊樹脂シート貼仕様。豊富なデザインとカラーが生み出す個性的なデザインが、理想とするコーディネート美しく想像します。

■かんなめ調デザイン

シートに型押し加工を施すことにより、凹凸のある特徴的な表情を楽しめるタイプです。シンプルなデザインと融合し、光と影によってさまざまな表情を見せ、個性的で存在感のある空間をお楽しみいただけます。

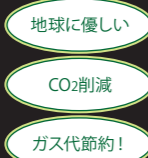


地球に、家計に優しいエコジョーズ

従来、給湯器上部から空気中に放出していた約200℃の排気熱を再利用。もう一度有効な熱エネルギーに変換します。

- 熱効率**95%**にアップ。
- ガス使用量を**13%**にカット。
- ランニングコストが少ない。
- トータルコストが少ない。
- 家計の負担も**13%**にカット。

使用ガス量削減のおかげでガス代を
年間約10,500円節約できます。



「フチ」がないからお手入れ簡単なトイレ

「返し」がない進化した形状「スコブチ」は、汚れが隠れる場所がありません。汚れてもさっと一拭き

渦を巻くような「トルネード洗浄」で、便器の中をぐるりとしっかり洗浄。少ない水でも効率よく洗います。



タッチキーシステム



リモコンキーをバッグに入れたまま、ドアのボタンを押すだけで解錠できます。

■カギのかけ忘れを防ぐ自動施錠機能
帰宅後にドアを閉めると、2カ所のカギを自動ロック。もっとも侵入盗に狙われやすい「無締り」状態を防ぎます。

屋外コンセント

充電用コンセントに求められる「利便性」の向上を実現したEV・PHEV充電屋外コンセント。

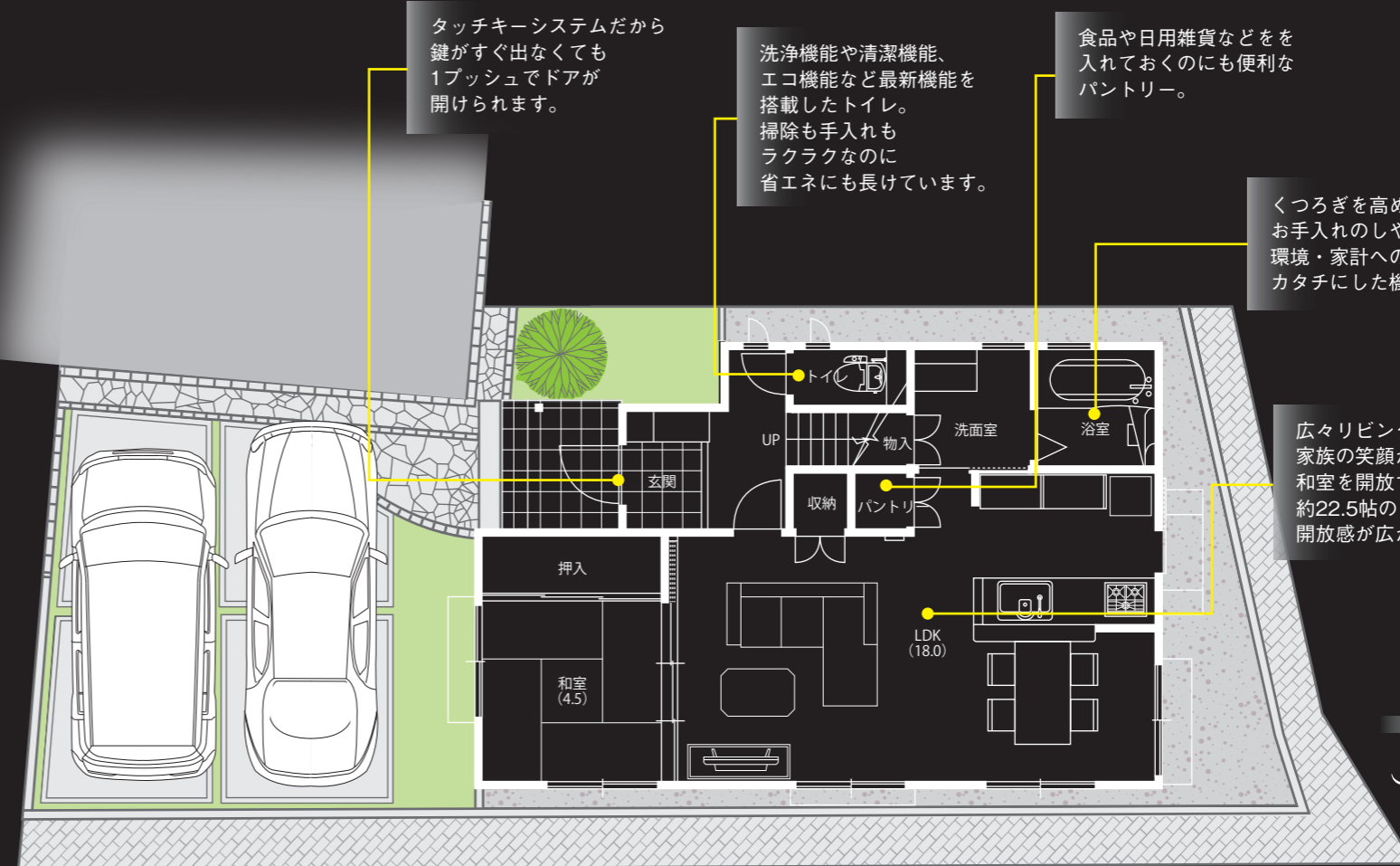
■長寿命設計

プラグの抜き差し耐久性は、毎日の充電に求められる性能を持っています。



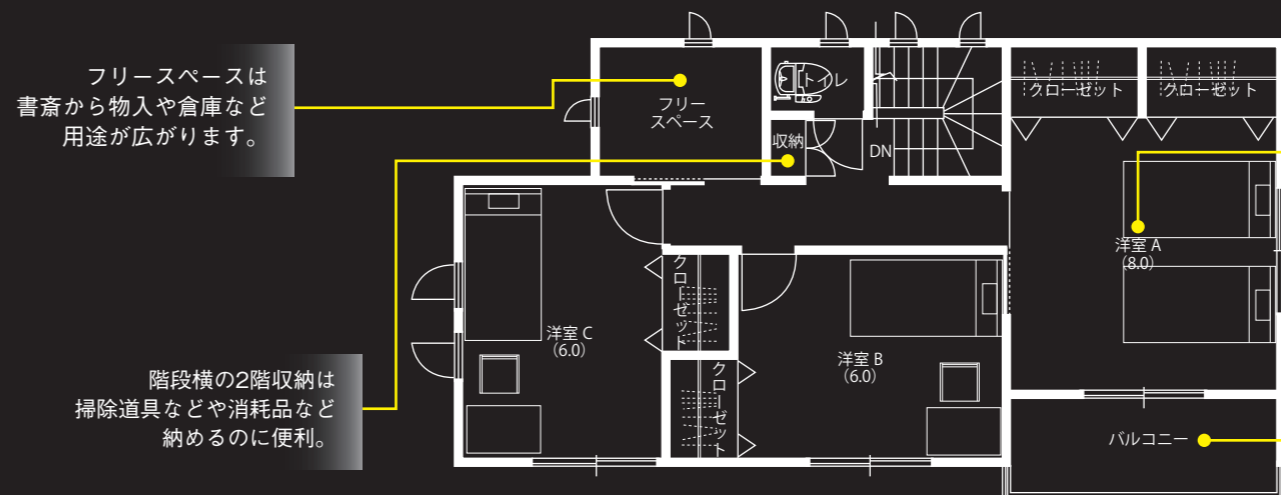
壁面取付タイプ

プライベートエリア向け



くつろぎを高める工夫はもちろん、お手入れのしやすさや環境・家計への配慮までこだわりをカタチにした機能が満載の浴室。

広々リビングはいつも家族の笑顔が集います。和室を開放すれば、約22.5帖のさらなる開放感が広がります。



フリースペースは書斎から物入や倉庫など用途が広がります。

クローゼットが2つあるので衣類やカバン等小物品も各人それぞれ分けて収納でき使いやすいです。

南向きの広々バルコニー。日当たりも通風も良好だから洗濯物も良く乾きます。

階段横の2階収納は掃除道具などや消耗品など納めるのに便利。